

4QD - Qualitätskliniken.de GmbH

**HOPE Study Tour Berlin:  
Quality assurance in German Hospital care**

**Introduction of Qualitätskliniken.de**

Berlin, 31 October 2014

**Fakten statt Vermutungen.**

## Agenda

- Business objectives of Qualitätskliniken.de
- The five dimensions of quality
- The platform / the transparency registry
- Partizipation of clinics
- Benefits for clinics



# Business objectives of Qualitätskliniken.de



Background:

Insurers try to define quality in hospitals.

In order to prevent that third parties decide exclusively about quality and quality measurement in hospitals, we offer a new access to this topic.



## Objectives of the platform

- To create transparency
- To make quality comparable
- To create a fair comparison between clinics



Wir wissen nicht, was Ihre Freunde bei Hüftproblemen empfehlen.  
Wir empfehlen: [www.qualitätskliniken.de](http://www.qualitätskliniken.de)

 Qualitätskliniken.de

Mit Qualitätskliniken.de überlassen Sie die Entscheidung für eine Klinik nicht mehr dem Zufall. Sondern verlassen sich auf international anerkannte Qualitätskriterien, aktuelle Daten und unbestechliche Statistiken. Parkieren, Angehörige und erkrankende Ärzte finden hier schnell und einfach mit einer übersichtlichen Rangliste, die Kliniken, die exakt für Ihre individuellen Anforderungen die höchste Qualität bietet. Fakten statt Vermutungen!

## Business objectives

- Patients, relatives and physicians **find** a hospital that meets their demands
- Information **easy to understand**
- Experts **define** quality
- Added values for clinics / **support** quality management in clinics
- **Goal: National standard for transparency**

## The members



Almost 300 members

- from all over Germany.
- from a variety of ownerships (public, private, university, church).
- take part in the platform development by participating in different committees.

**COALITION  
AGREEMENT 2014**

# **DEUTSCHLANDS ZUKUNFT GESTALTEN**

**KOALITIONSVERTRAG ZWISCHEN CDU, CSU UND SPD**



## Members of Qualitätskliniken.de already meet the demands

The governing coalition agreed on a focus on quality for the next governing term – in particular quality of treatment in hospitals. Qualitätskliniken.de started in 2010. Today, our members are well prepared for the new governmental demands:

- **Patient safety:** surgical security checklists become a general standard of quality management.
- Results of **patient satisfaction surveys** become part of hospital assessments
- To create an **online comparison list** will be a major task of the just founded quality institute

# The five dimensions of quality in hospitals



## Qualitätskliniken.de – Quality in 5 dimensions

- **Outcome quality / quality of medical treatment:** based on data from §137 SGB V, §21 KHEntgG
- **Patient safety:** based on guidelines of APS & WHO  
method: self-disclosure, validated through audits
- **Patient satisfaction:** validated questionnaire
- **Physicians satisfaction:** validated questionnaire
- **Ethics:** self-disclosure, validated through audits



## Medical (outcome) quality

- **Overall > 300 indicators**
- **Data handling and calculation done by BQS-Institute**
- **Indicators from the obligatory federal quality measurement (§137 SGB V)**
  - Cardiology/ Cardio surgery
  - Gynecology, obstetrics
  - Endoprosthesis
  - other (gall bladder surgery, decubitus prophylaxis, ambulant acquired pneumonia, fracture of femur)
  - Transplantation
- **Indicators from routine data (§21 KHEntgG)**
  - surgical (colorectal surgery)
  - cases of death (kidney surgery, prostate surgery)
  - postoperative (secondary surgery, sepsis, secondary bleeding, pulmonary embolism, ...)

## Patient Safety

25 Indicators categorized in

- Basic indicators
- Hygiene indicators
- Surgical safety indicators

### Method

- Data capture: self-disclosure
- Validation: audits at member clinics
- Scientific background: guidelines such as Aktionsbündnis Patientensicherheit & World Health Organization

## Patient Safety - Abstract

- In-hospital safety – based on guidelines of APS (Aktionsbündnis Patientensicherheit) e.g.:
  - Mortality and morbidity meetings
  - Fallprevention, decubitus prevention
  - Pharmaceutical treatment safety
  - Patient information / informed consent
  - Complaint management
  - Critical incidents
- Hygiene indicators e.g.:
  - Hygiene indicators
  - Handling of multi-resistant bacteria / viruses
  - Preparation and treatment of medical devices
- Surgical safety indicators (WHO) e.g.:
  - Confirmation of patient and site
  - Instrument, sponge and needle counts
  - Equipment problems to be addressed
  - Application of complete surgical safety checklist

## Patient- and physician satisfaction

- Surveys supported by accredited institutes
- To be repeated minimum every 3 years
- Questionnaire distributed by clinic
- Analyzed and assessed by accredited institute
- Manual guarantees standard procedure and therefor comparability
- Questionnaire is validated
- Contains questions on satisfaction before, during and after the hospital stay

## Patient satisfaction questionnaire

Questions such as

- How good have you been informed by the doctor?
- How would you rate the professional care of the nursing staff?
- Have your appointments in the hospital has been kept?

Am Nächsten möchten wir von Ihnen gerne wissen, wie gut die Organisation im Krankenhaus funktioniert hat. Keine Antwort

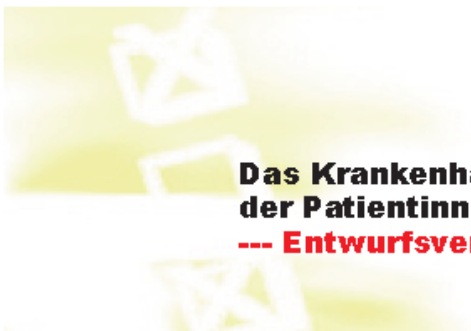
9. Wie gut war das Aufnahmeverfahren des Krankenhauses organisiert?	absolut problemlos <input type="checkbox"/> <input type="checkbox"/> <input type="checkbox"/> <input type="checkbox"/> mühsam	<input type="checkbox"/>
10. Wie gut wurden Ihre Termine im Krankenhaus eingehalten?	keine Wartezeiten <input type="checkbox"/> <input type="checkbox"/> <input type="checkbox"/> oft langes Warten	<input type="checkbox"/>
11. Wie gut war die Entlassung aus dem Krankenhaus organisiert?	absolut problemlos <input type="checkbox"/> <input type="checkbox"/> <input type="checkbox"/> mühsam	<input type="checkbox"/>

Denken Sie bitte an Ihren Krankenhausaufenthalt insgesamt:

12. Wie beurteilen Sie den Behandlungserfolg?	sehr gut <input type="checkbox"/> <input type="checkbox"/> <input type="checkbox"/> sehr schlecht	<input type="checkbox"/>
13. Würden Sie das Krankenhaus Ihren Freunden und Bekannten weiterempfehlen?	ja, auf jeden Fall <input type="checkbox"/> <input type="checkbox"/> nein, keinesfalls	<input type="checkbox"/>

+

Gibt es etwas, das Ihnen besonders gut gefallen hat oder etwas, das Sie besonders gestört hat?



### Das Krankenhaus im Urteil der Patientinnen und Patienten

--- Entwurfsversion ---

**Anleitung:** Sie erhalten zu den meisten Fragen zwei beschreibende Wörter und dazwischen fünf Felder zum Ankreuzen. Bitte kreuzen Sie jeweils nur in Feld an, nämlich jenes, welche Ihrer persönlichen Einschätzung am besten entspricht

Wenn Sie eine Frage nicht beantworten können, dann machen Sie bitte in der Spalte „keine Antwort“ ein Kreuz.

Bitte Felder sauber und kräftig markieren!

<input checked="" type="checkbox"/>	<input type="checkbox"/>
richtig	falsch

+



# Physician satisfaction questionnaire

Questions such as

- How would you rate the doctors' expertise regarding the following departments?
- Does the discharge medication confront you with any problems?
- Are you satisfied with the results of your patients treatment?

Beurteilen Sie eine zweite für Sie wichtige Abteilung (bitte nur eine ankreuzen) Zweite Abteilung


<input type="checkbox"/> Abt. 1	<input type="checkbox"/> Abt. 5	<input type="checkbox"/> Abt. 9	<input type="checkbox"/> Abt. 8	<input type="checkbox"/> Abt. 11	keine Antwort
<input type="checkbox"/> Abt. 2	<input type="checkbox"/> Abt. 6	<input type="checkbox"/> Abt. 10	<input type="checkbox"/> Abt. 13	<input type="checkbox"/> Abt. 14	
<input type="checkbox"/> Abt. 3	<input type="checkbox"/> Abt. 7	<input type="checkbox"/> Abt. 11	<input type="checkbox"/> Abt. 5	<input type="checkbox"/> Abt. 15	
<input type="checkbox"/> Abt. 4	<input type="checkbox"/> Abt. 8	<input type="checkbox"/> Abt. 12	<input type="checkbox"/> Abt. 6	<input type="checkbox"/> Abt. 16	

Wie beurteilen Sie die Wartezeit auf einen Aufnahmetermin in der gewählten Abteilung? sehr kurz      sehr lang

Wie beurteilen Sie die Erreichbarkeit von kompetenten ärztlichen Ansprechpartnern der Abteilung? sehr einfach      sehr schwierig

Wie beurteilen Sie die fachliche Kompetenz der Ärzte in der Abteilung? sehr gut      sehr schlecht

Wie beurteilen Sie die Zusammenarbeit mit den Ärzten der Abteilung? sehr gut      sehr schlecht

**Einweiserbefragung für das KLINIKUM XXX, Kurzbogen Qualitätskliniken.de** 

**Anleitung:** Sie erhalten zu jeder Frage zwei beschreibende Wörter und dazwischen fünf Felder zum Ankreuzen. Bitte kreuzen Sie jeweils das Feld an, welches Ihre persönliche Einschätzung am besten beschreibt!

Beispiel:  
Wie ist das Image der Abteilung? sehr gut      sehr schlecht --> dies bedeutet „ziemlich gut“

Wenn Sie eine Frage nicht beantworten können oder wollen, dann machen Sie bitte in der Spalte „keine Antwort“ ein Kreuz.

**Anonymität:** Diese Befragung ist absolut anonym. Auf dem Fragebogen gibt es keine individuelle Kennung und die Fragebögen gehen zur Auswertung direkt an ein akkreditiertes neutrales Befragungsinstitut. Die Ergebnisse dienen der internen Verbesserung der Arbeit des Krankenhauses und können auch zur transparenten Darstellung der Qualität im Internet veröffentlicht werden.

**Anmerkung:** Der Fragebogen bezieht sich auf den stationären Bereich. Dabei werden jeweils die einzelnen Abteilungen des Krankenhauses (Kliniken / Institute / Fachbereiche) bewertet. Beurteilen Sie nach Möglichkeit drei für Sie wichtige Abteilungen.

Vielen Dank für Ihre Mühe! +

---

**Angaben zu Ihrer Person**

Alter:  bis 40 J.  41-50 J.  51-60 J.  über 60 J.

Fachrichtung:  Allgemeinmedizin  Hausärztliche Versorgung  Urologie  
 Innere Medizin  Chirurgie  Pädiatrie  
 Orthopädie  Gynäkologie  Andere.....

Wie viele Patienten weisen Sie pro Jahr in den stationären Bereich unseres Krankenhauses ein?  bis 10 Pat  11-25 Pat  26 - 50 Pat  über 50 Pat

---

Im Folgenden finden Sie drei identische Frageblöcke, die sich zu drei verschiedenen Abteilungen (Kliniken, Institute, Fachbereiche) beziehen. Bitte wählen Sie pro Frageblock eine Abteilung aus. Beurteilen Sie nach Möglichkeit drei für Sie wichtige Abteilungen. +

Beurteilen Sie eine erste für Sie wichtige Abteilung (bitte nur eine ankreuzen) Erste Abteilung

## New: ethic indicators

### General frameworks e.g.

- Clinical ethic committee
- Ethical case conferences

### Ethical acts of everyday life e.g.

- Evaluation of patients intentions
- Handling of religion and philosophy of life
- Handling of dying and deceased persons



# The platform / The transparency registry



## Main features of Qualitätskliniken.de

### Ranking in drei Ergebnisgruppen:



- Comparison of **five quality dimensions**
- 5 dimensions summed up to one **index** and displayed in a **ranking**
- Filter & sorting features for individual choices
- Search on diseases, treatments, departments
- Search assisted by body map
- Regional search
- Added clinic details



## Finden Sie das passende Krankenhaus

Krankheitsbild/Behandlung/Fachabteilung

PLZ, Ort

berlin

- 12529 Berlin
- 12487 Berlin-Adlershof
- 12435 Berlin-Alt-Treptow
- 12524 Berlin-Altglienicke
- 12437 Berlin-Baumschulenweg
- 12683 Berlin-Biesdorf
- 13129 Berlin-Blankenburg
- 13159 Berlin-Blankenfelde
- 12526 Berlin-Bohnsdorf
- 13509 Berlin-Borsigwalde

Umkreis in Km

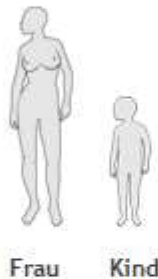
bundesweit



Krankenhäuser anzeigen

### Krankheitsbild ermitteln

Körperkompa



Frau Kind



Klicken Sie zunächst auf den betroffenen Körperbereich.

Im zweiten Schritt werden Ihnen die entsprechenden Krankheitsbilder angezeigt.

Durch einen Klick auf den gewünschten Begriff, wird er für Ihre Suche übernommen, die Sie dann noch genauer definieren können.

### Häufige Suchanfragen

- > [Schlaganfall](#)
- > [Herzinfarkt](#)
- > [Lungenkrebs](#)
- > [Brustkrebs](#)
- > [Entfernung der Brust](#)
- > [Rückenschmerzen](#)
- > [Bandscheibenvorfall \(OP\)](#)
- > [Hüftgelenksersatz](#)
- > [Kniegelenksersatz](#)
- > [Geburt](#)
- > [Kaiserschnitt](#)
- > [Gebärmutterentfernung](#)
- > [Mandelooperation](#)
- > [Entfernung der Gallenblase](#)
- > [Herztransplantation](#)
- > [Nierentransplantation](#)
- > [Magenkrebs](#)
- > [Herzschrittmacher](#)
- > [Darmkrebs](#)

## Finden Sie das passende Krankenhaus

**Krankheitsbild/Behandlung/Fachabteilung**
**PLZ, Ort**
**Umkreis** in Km

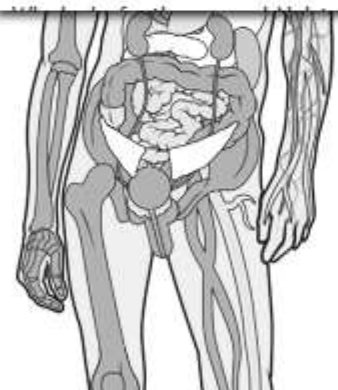
- Künstliches Kniegelenk
- Gelenkverschleiß des Kniegelenks
- Risse von Bändern und Schädigung von Knorpeln des Kniegelenks
- Verrenkung, Verstauchung und Zerrung des Kniegelenkes und seiner Bänder
- Behandlung mit Spiegelung am Kapselbandapparat des Kniegelenkes
- Operationen an der Kniescheibe und ihrem Halteapparat
- Krankheiten der Kniescheibe


**Krankenhäuser anzeigen**

271 Krankenhäuser gefunden

### Häufige Suchanfragen

- > [Schlaganfall](#)
- > [Herzinfarkt](#)
- > [Lungenkrebs](#)
- > [Brustkrebs](#)
- > [Entfernung der Brust](#)
- > [Rückenschmerzen](#)
- > [Bandscheibenvorfall \(OP\)](#)
- > [Hüftgelenkersatz](#)
- > [Kniegelenkersatz](#)
- > [Geburt](#)
- > [Kaiserschnitt](#)
- > [Gebärmutterentfernung](#)
- > [Mandelopoperation](#)
- > [Entfernung der Gallenblase](#)
- > [Herztransplantation](#)
- > [Nierentransplantation](#)
- > [Magenkrebs](#)
- > [Herzschrittmacher](#)
- > [Darmkrebs](#)



Klicken Sie zunächst auf den betroffenen Körperbereich.

Im zweiten Schritt werden Ihnen die entsprechenden Krankheitsbilder angezeigt.

Durch einen Klick auf den gewünschten Begriff, wird er für Ihre Suche übernommen, die Sie dann noch genauer definieren können.



# 148 Krankenhäuser gefunden

Ergebnisse pro Seite 25

Hinweis: Die medizinische Qualitätsbewertung erfolgte ausschließlich unter Berücksichtigung von Leistungen passend zu Ihrer Suche.

Name	Gesamtqualität	Distanz (km)	Fallzahl
------	----------------	--------------	----------

## Mitgliedskliniken



Asklepios-ASB Klinik Radeberg

Pulsnitzer Straße 60  
1454 Radeberg

Klinikdetails



+ Details einblenden

159

113



Asklepios Klinik Parchim

John-Brinckman-Straße 8-10  
19370 Parchim

Klinikdetails



+ Details einblenden

145

101



Asklepios Orthopädische Klinik Hohwald

Hohwaldstraße 40  
01844 Neustadt

Klinikdetails



+ Details einblenden

174

666



Sächsische Schweiz Klinik Sebnitz

Dr. - Steudner - Straße 75b  
01855 Sebnitz

Klinikdetails



+ Details einblenden

181

45



Asklepios Klinik Pasewalk

Prenzlauer Chaussee 30  
17309 Pasewalk

Klinikdetails



+ Details einblenden

115

120

Krankheit/Behandlung  
/Fachabteilung

Künstliches Kniegelenk

PLZ, Ort

12529 Berlin

Umkreis in Km

200



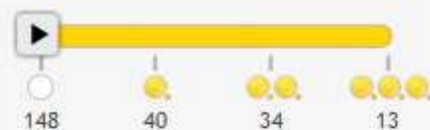
Ergebnisse aktualisieren

Suche verfeinern:

zurücksetzen

Qualität\*

Gesamtqualität



+ Details einblenden

Ergebnisse aktualisieren

+ Fachabteilungen

+ Versorgungsschwerpunkte

# 148 Krankenhäuser gefunden

Ergebnisse pro Seite 25

Hinweis: Die medizinische Qualitätsbewertung erfolgte ausschließlich unter Berücksichtigung von Leistungen passend zu Ihrer Suche.

Name	Gesamtqualität	Distanz (km)	Fallzahl
------	----------------	--------------	----------

## Mitgliedskliniken



**Asklepios-ASB Klinik Radeberg**  
Pulsnitzer Straße 60  
1454 Radeberg



159

113

Details ausblenden

Klinikdetails



Medizinische Qualität



mehr >>

Patientensicherheit



mehr >>

Patientenzufriedenheit



mehr >>

Einweiserzufriedenheit



mehr >>

Ethik und Werte



mehr >>



**Asklepios Klinik Parchim**  
John-Brinckman-Straße 8-10  
19370 Parchim



145

101

Details einblenden

Klinikdetails



**Asklepios Orthopädische Klinik Hohwald**  
Hohwaldstraße 40  
01844 Neustadt



174

666

Details einblenden

Klinikdetails



**Sächsische Schweiz Klinik Sebnitz**  
Dr. - Steudner - Straße 75b  
01855 Sebnitz



181

45

Details einblenden

Klinikdetails



**Asklepios Klinik Pasewalk**



115

120

Krankheit/Behandlung  
/Fachabteilung

Künstliches Kniegelenk

PLZ, Ort

12529 Berlin

Umkreis in Km

200

Ergebnisse aktualisieren

Suche verfeinern:

zurücksetzen

Qualität\*

Gesamtqualität



Details einblenden

Ergebnisse aktualisieren

Fachabteilungen

Versorgungsschwerpunkte



**Qualität\***

**Gesamtqualität** ⓘ

148 40 35 14

# 148 Krankenhäuser gefunden

Hinweis: Die medizinische Qualitätsbewertung erfolgte aussch

## 148 Krankenhäuser gefunden

Ergebnisse pro Seite 25 ▾

Hinweis: Die medizinische Qualitätsbewertung erfolgte ausschließlich unter Berücksichtigung von Leistungen passend zu Ihrer Suche.

Name ↕	Gesamtqualität ▲	Distanz (km) ↕	Fallzahl ↕
--------	------------------	----------------	------------

### Mitgliedskliniken

	<p>Asklepios Klinik Parchim</p> <p>John-Brinckman-Straße 8-10 19370 Parchim</p> <p><a href="#">Klinikdetails</a> &gt;</p>		145	101	<a href="#">Details einblenden</a>
	<p>Asklepios-ASB Klinik Radeberg</p> <p>Pulsnitzer Straße 60 01454 Radeberg</p> <p><a href="#">Klinikdetails</a> &gt;</p>		159	113	<a href="#">Details einblenden</a>
	<p>Sächsische Schweiz Klinik Sebnitz</p> <p>Dr. - Steudner - Straße 75b 01855 Sebnitz</p> <p><a href="#">Klinikdetails</a> &gt;</p>		181	45	<a href="#">Details einblenden</a>
	<p>Asklepios Klinik Weißenfels</p> <p>Naumburger Straße 76 06667 Weißenfels</p> <p><a href="#">Klinikdetails</a> &gt;</p>		177	96	<a href="#">Details einblenden</a>

**Ausstattung & Service**

- + Apparative Ausstattung
- + Persönliche Betreuung
- + Besondere Serviceangebote
- Patientenzimmer

- Balkon / Terrasse (92)
- Elektrisch verstellbare Betten (138)
- Fernsehgerät am Bett / im Zimmer (147)
- Internetanschluss am Bett / im Zimmer (78)
- Kühlschrank (91)
- Rundfunkempfang am Bett (122)
- Telefon (147)
- Wertfach / Tresor am Bett / im Zimmer (118)

Sie sind hier: > [Startseite](#) > [Suchergebnisse](#) > [Asklepios Klinik Parchim](#)

[← zurück zu den Suchergebnissen](#)



**Asklepios Klinik Parchim**

## Qualität

### Gesamtqualität



[+ Details einblenden](#)

## Standort

John-Brinckman-Straße 8-10  
19370 Parchim

### Ihre Suchkriterien

Behandlung: Künstliches Kniegelenk | PLZ/Ort: 12529 Berlin

### - Patientenzahl

#### Patienten pro Jahr

Patienten allgemein:	7.040
- als Notfallpatienten aufgenommen:	3.138
- aus einer anderen Klinik übernommen:	18
Patienten gemäß Ihrer Suchkriterien:	101
- als Notfallpatienten aufgenommen:	6

- [+ Fachabteilungen](#)
- [+ Versorgungsschwerpunkte \(fachabteilungsübergreifend\)](#)
- [+ Medizinische Qualität](#)
- [+ Patientensicherheit](#)
- [+ Patientenzufriedenheit](#)
- [+ Einweiserzufriedenheit](#)
- [+ Ethik und Werte](#)
- [+ Zertifikate](#)
- [+ Leistungsangebote](#)
- [+ Ausstattung & Service](#)



### Asklepios Klinik Parchim

#### Qualität

##### Gesamtqualität




+ Details einblenden

#### Standort

John-Brinckman-Straße 8-10  
19370 Parchim

Distanz: 145km

**John-Brinck...** ★ 

[In Google Maps ansehen](#)

#### Ihre Suchkriterien

Behandlung: Künstliches Kniegelenk | PLZ/Ort: 12529 Berlin

- + Patientenzahl
- + Fachabteilungen
- + Versorgungsschwerpunkte (fachabteilungsübergreifend)
- **Medizinische Qualität**


Medizinische Qualität gesamt:  Im Vergleich von 127 Kliniken

zeige: Basisinformationen Detailinformationen

– Indikatoren aus gesetzlich verankerten Qualitätsvergleichen (§ 137 Daten)

- Knie-Totalendoprothesen-Erstimplantation**
- Knie-Endoprothesenwechsel und -komponentenwechsel
- Pflege: Dekubitusprophylaxe

#### Knie-Totalendoprothesen-Erstimplantation

Knie-Endoprothesen-Erstimplantation bei erfüllten Indikationskriterien 



Perioperative Antibiotikaprophylaxe 



Bestimmung der postoperativen Beweglichkeit nach Neutral-Null-Methode 



zurück zu den Suchergebnissen

## Asklepios Klinik Parchim

### Qualität

#### Gesamtqualität



Details einblenden

### Standort

John-Brinckman-Straße 8-10  
19370 Parchim

Distanz: 145km



John-Brinck...

In Google Maps  
ansehen



Google - Kartendaten Nutzungsbedingungen

Route berechnen

+ Versorgungsschwerpunkte (fachabteilungsübergreifend)

+ Medizinische Qualität

- Patientensicherheit

Patientensicherheit gesamt:



Im Vergleich von 165 Kliniken

zeige:

Basisinformationen

Detailinformationen

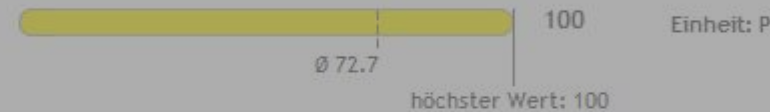
#### Basisindikatoren

Hygieneindikatoren

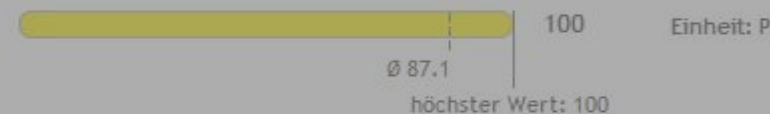
Indikatoren zur OP-Sicherheit

### Basisindikatoren

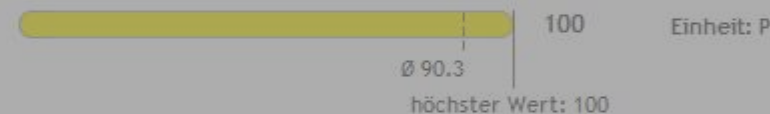
#### Mortalitäts- und Morbiditätskonferenzen



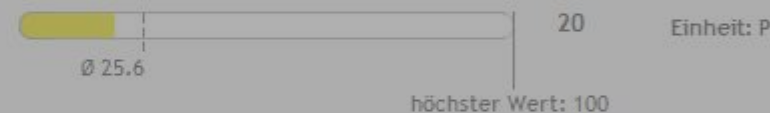
#### Sturzprävention



#### Dekubitusprävention



#### Arzneimitteltherapiesicherheit





# 148 Krankenhäuser gefunden

Ergebnisse pro Seite 25

Hinweis: Die medizinische Qualitätsbewertung erfolgte ausschließlich unter Berücksichtigung von Leistungen passend zu Ihrer Suche.

Name	Gesamtqualität	Distanz (km)	Fallzahl
------	----------------	--------------	----------

## Mitgliedskliniken



**Asklepios-ASB Klinik Radeberg**  
Pulsnitzer Straße 60  
1454 Radeberg



159

113

+ Details einblenden

Klinikdetails >



**Asklepios Klinik Parchim**  
John-Brinckman-Straße 8-10  
19370 Parchim



145

101

+ Details einblenden

Klinikdetails >



**Asklepios Orthopädische Klinik Hohwald**  
Hohwaldstraße 40  
01844 Neustadt



174

666

+ Details einblenden

Klinikdetails >



**Sächsische Schweiz Klinik Sebnitz**  
Dr. - Steudner - Straße 75b  
01855 Sebnitz



181

45

+ Details einblenden

Klinikdetails >



**Asklepios Klinik Pasewalk**  
Prenzlauer Chaussee 30  
17309 Pasewalk



115

120

+ Details einblenden

Klinikdetails >

Krankheit/Behandlung  
/Fachabteilung

Künstliches Kniegelenk

PLZ, Ort

12529 Berlin

Umkreis in Km

200

Ergebnisse aktualisieren

Suche verfeinern:

zurücksetzen

Qualität\*

Gesamtqualität *i*



+ Details einblenden

Ergebnisse aktualisieren

+ Fachabteilungen

+ Versorgungsschwerpunkte

# 8 Krankenhäuser gefunden

Ergebnisse pro Seite 25

Hinweis: Die medizinische Qualitätsbewertung erfolgte ausschließlich unter Berücksichtigung von Leistungen passend zu Ihrer Suche.

Name	Gesamtqualität	Distanz (km)	Fallzahl
------	----------------	--------------	----------


## Mitgliedskliniken


 **Vivantes Klinikum Am Urban**  
Dieffenbachstraße 1  
10967 Berlin

**3** **21**

 Details ausblenden

[Klinikdetails](#)

Medizinische Qualität  mehr >>

Patientensicherheit  mehr >>

Patientenzufriedenheit  mehr >>

Einweiserzufriedenheit  mehr >>

Ethik und Werte  mehr >>

 **Vivantes Klinikum im Friedrichshain ab 1.4.2010 mit örtlichem Bereich Prenzlauer Berg**  
Landsberger Allee 49  
10249 Berlin

**3** **137**

 Details ausblenden

[Klinikdetails](#)

Medizinische Qualität  mehr >>

Patientensicherheit  mehr >>

Patientenzufriedenheit  mehr >>

Einweiserzufriedenheit  mehr >>

Ethik und Werte  mehr >>

 **Jüdisches Krankenhaus Berlin - Stiftung des bürgerlichen Rechts**  
Heinz-Galinski-Straße 1  
13347 Berlin

**4** **84**

 Details ausblenden


[Klinikdetails](#)

Medizinische Qualität  mehr >>

Patientensicherheit  mehr >>

Patientenzufriedenheit  mehr >>

Einweiserzufriedenheit  mehr >>

Ethik und Werte  mehr >>

Krankheit/Behandlung /Fachabteilung

PLZ, Ort

Umkreis in Km

[Ergebnisse aktualisieren](#)

### Suche verfeinern:

[zurücksetzen](#)

Qualität\*



[Details einblenden](#)

[Ergebnisse aktualisieren](#)

- + Fachabteilungen
- + Versorgungsschwerpunkte
- + Leistungsangebote

Krankheit/Behandlung  
/Fachabteilung

Künstliches Kniegelenk

PLZ, Ort

12529 Berlin

Umkreis in Km

200

Ergebnisse aktualisieren

Suche verfeinern:

zurücksetzen

Qualität\*

Gesamtqualität **i**



Details ausblenden

Medizinische Qualität **i**



Patientensicherheit **i**

## 8 Krankenhäuser gefunden

Ergebnisse pro Seite 25

Hinweis: Die medizinische Qualitätsbewertung erfolgte ausschließlich unter Berücksichtigung von Leistungen  
passend zu Ihrer Suche.

Name

Gesamtqualität

Distanz (km)

Fallzahl

### Mitgliedskliniken



Asklepios-ASB Klinik Radeberg

Pulsnitzer Straße 60  
1454 Radeberg

Klinikdetails



+ Details einblenden

159

113



Asklepios Klinik Parchim

John-Brinckman-Straße 8-10  
19370 Parchim

Klinikdetails



+ Details einblenden

145

101



Sana Klinikum Lichtenberg

Fanningerstraße 32  
10365 Berlin

Klinikdetails



+ Details einblenden

6

187



Vivantes Klinikum Am Urban

Dieffenbachstraße 1  
10967 Berlin

Klinikdetails



+ Details einblenden

3

21



Schlosspark-Klinik Akademisches  
Lehrkrankenhaus der Charité

Heubner Weg 2  
14059 Berlin

Klinikdetails



+ Details einblenden

8

8



Ergebnisse aktualisieren

+ Fachabteilungen

+ Versorgungsschwerpunkte

+ Leistungsangebote

- Ausstattung & Service

+ Apparative Ausstattung

+ Persönliche Betreuung

+ Besondere Serviceangebote

- Patientenzimmer

- Balkon / Terrasse (56)
- Elektrisch verstellbare Betten (75)
- Fernsehgerät am Bett / im Zimmer (78)
- Internetanschluss am Bett / im Zimmer (78)
- Kühlschrank (56)
- Rundfunkempfang am Bett (66)
- Telefon (78)
- Wertfach / Tresor am Bett / im Zimmer (70)

+ Verpflegung

+ Räumlichkeiten



Prenzlauer Chaussee 30  
17309 Pasewalk

Klinikdetails >



+ Details einblenden



Asklepios Klinik Weißenfels  
Naumburger Straße 76  
06667 Weißenfels

Klinikdetails >



+ Details einblenden

177

96



Park-Klinik Weißensee Akademisches  
Lehrkrankenhaus der Charité  
Schönstrasse 80  
13086 Berlin

Klinikdetails >



+ Details einblenden

5

179



Asklepios Klinik Birkenwerder  
Hubertusstrasse 12- 22  
16547 Birkenwerder

Klinikdetails >



+ Details einblenden

21

270



Vivantes Klinikum Hellersdorf  
Myslowitzer Straße 45  
12621 Berlin

Klinikdetails >



+ Details einblenden

13

56



Sana Klinikum Lichtenberg  
Fanningerstraße 32  
10365 Berlin

Klinikdetails >



+ Details einblenden

6

187



Vivantes Klinikum Am Urban  
Dieffenbachstraße 1

Klinikdetails >



3

21



# Participation of clinics



## Options to participate



- General Meeting of members
- Advisory committee (members)
- Working groups
  - Psychiatry
  - Rehabilitation
  - Ethics
- Forum Qualitätskliniken
  - yearly conference
  - members present best practice projects

## Advisory committee 2014 - 2016



Herr Stefan Todtwalusch  
Herzzentrum Dresden GmbH



Herr Matthias Gruber  
RKU – Universitäts- und  
Rehabilitationskliniken Ulm  
gmbH



Herr Dr. Hans-Jürgen Bartz  
Universitätsklinikum  
Hamburg Eppendorf



Frau Dr. Andrea Bronner  
Vivantes Klinikum  
Friedrichshain



Herr Bernd Sieber  
Klinikum Esslingen GmbH



Herr Ralf Harmel  
Städtisches Klinikum  
Wolfenbüttel gGmbH

### Universities

### Church



Herr Martin Bosch  
St. Josefs-Hospital Wiesbaden



Frau Anja Rapos  
St. Walburga-  
Krankenhaus Meschede



Frau Rita Tönjann  
St. Josef-Stift Sendenhorst



Herr Jan Müller  
MediClin Waldkrankenhaus  
Bad Dübén



Herr Michael Kabiersch  
Sana Herzzentrum Cottbus



Herr Dr. Jan Wilde  
AMEOS Sachsen-Anhalt

### Public ownership

### Privat ownership

Practical examples:  
Benefits for clinics.



## Benefits of a membership at Qualitätskliniken.de

**External  
Presentation**



**Internet**



**Internal  
Benefit**



**„Quality push“**

Quality improvement by  
Benchmarking und  
Networking

Benefits of a membership at Qualitätskliniken.de

## External Presentation - yet another platform?

Das passende Krankenhaus



weisse Liste



# Benefits of a membership at Qualitätskliniken.de

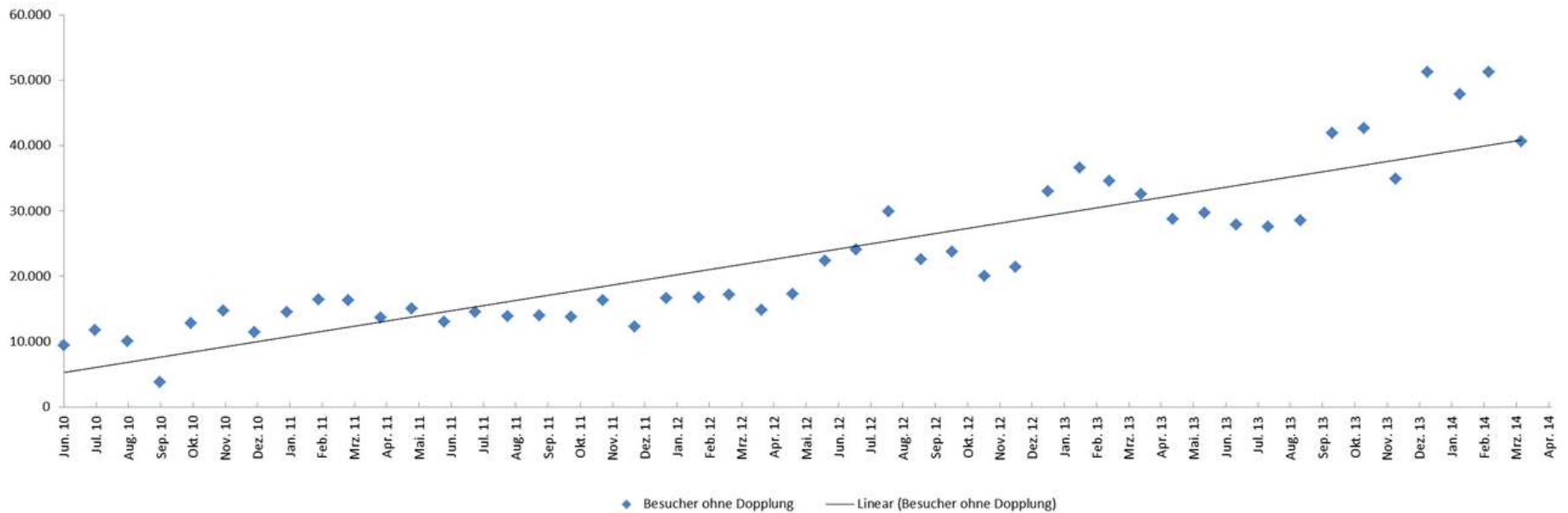
## External Presentation

The screenshot shows a Google search for "qualität krankenhaus". A red arrow points to the search bar. The search results are filtered by "Beliebige Land" (Germany) and "Beliebige Sprache" (German). The first result is "Die beste Klinik finden - Qualitätskliniken.de" with a yellow circle around the title and URL. The second result is "3M QM Portal - Das DMS für Ihre Klinik - 3MDeutschland.de". The third result is "QEP Zertifikat für Praxen - dekra-certification.de". The fourth result is "Qualitätskliniken" with a yellow circle around the title and URL. The fifth result is "Qualitätsbericht der Krankenhäuser - Gemeinsamer Bundesausschuss". The sixth result is "Krankenhaus QM". The seventh result is "Babtec Qualitätssicherung". The eighth result is "EFQM Qualitätsmanagement". The ninth result is "Qualitätsmanagement". The tenth result is "Qualität Krankenhaus".



More than 500.000 visitors per year

Trend Anzahl Portalbesucher seit 01.06.2010





Benefits of a membership at Qualitätskliniken.de

## External Presentation - yet another platform?

Other platforms

Content not transparent

Foreign Data

Not comparable

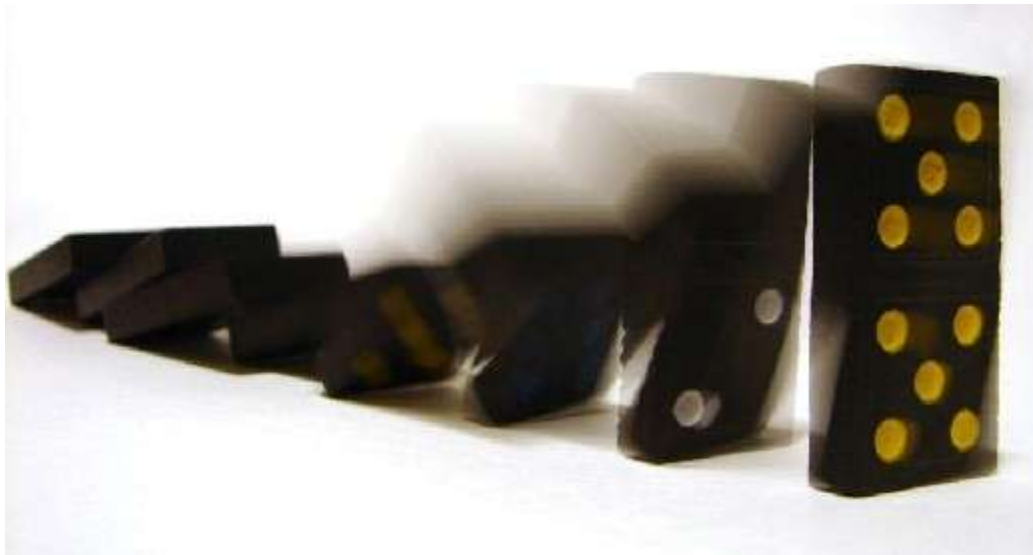
Qualitätskliniken.de

Results are transparent and reproducible

Own, standardized Data

Benchmarking

Becoming member at Qualitätskliniken.de can lead to...



## Controlling / leading an organization

- Radical change does not exist!
- All programs have a purpose and therefore good guidelines (organizational charts, manuals, etc.)...

...but also many **limitations**

- Learning organizations do not function out of big manuals
- Learning organizations need free space for communication, reflection and discussion
- **Setting a crystal clear focus on a topic**



## Controlling tool „Balanced Score Card“

- Strategic objectives
- Strategic options
- Target contributions (quantitative / qualitative)

**Qualitätskliniken.de enables hospitals to make quality measurable.**

Indicators taken from the platform have an effect on the company:

Results for patient safety indicators has been 75% in the beginning of the membership. After implementing actions to improve patient safety, results has now leveld up to 82%. Target contributions are climbing.

Perspektiven / Strategische Ziele / Maßnahmen / Zielbeiträge	Detail	Bewertung mind. halbjährlich		
Ein Risikomanagement ist etabliert				
Sensibilisierung für eine offene Fehlerkultur <span style="float: right;">Quartal</span>				
"Rückmeldung an die operierenden Krankenhäuser		Quartal		
Risikobegehung werden strukturiert und nach einem Leitfaden durchgeführt		Quartal		
Wir erreichen in der Dimension PSI (4QD) einen Wert >85 %		Quartal		
<b>Wir erreichen in der Dimension PSI (4QD) einen Wert &gt;85 %\1. Zielbeiträge pro BSC</b>				
Scorecard	Ampel	Erfüllung in %	Erläuterungen zum Zielbeitrag	Kom
TopCard				
Zentrale Dienste	●		Herr Leindecker	
St. Marien-Krankenhaus Siegen				
IN I / Gastroenterologie	●			
IN II / Kardiologie				
IN III / Hämatologie / Onkologie	●			
Chirurgie	▲			
Orthopädie	▲			
Frauenheilkunde/Geburtshilfe	▲			
Strahlentherapie	■			
Anästhesie/Schmerztherapie	●			
Handchirurgie				
Diagnostische Radiologie	▲			
Apotheke	●			

# Internal Benchmarking



erzeugt am 08.11.2012 13:17 Uhr

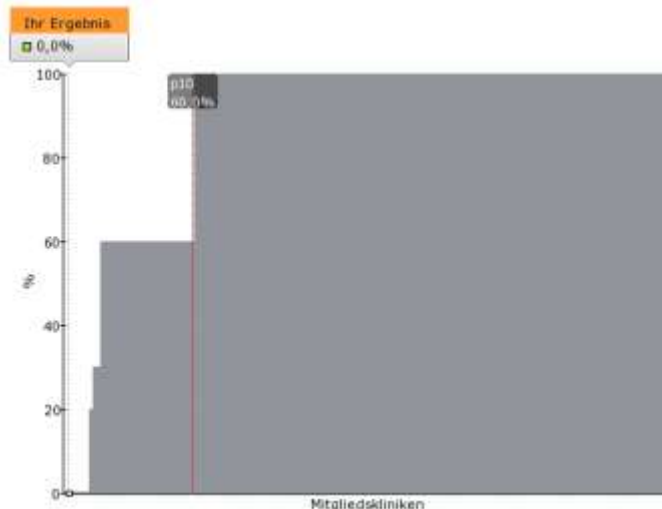
Download als PDF

## Qualitätskliniken.de - Auswertungen

Benchmarkauswertung von Mitgliedskliniken auf Kennzahlbene

ausgewertetes Krankenhaus	St.-Marien-Krankenhaus Segen gem. GmbH (IK-Nr. 260591243-00)			
Kennzahl-ID	2010/PATS/10203			
Beschreibung	Sturzprävention			
Qualitätsziel	Je höher der Ergebniswert, desto besser			
teilnehmende Mitgliedskliniken	162			
Referenzwert	nicht festgelegt			
Ergebnis Krankenhaus			0,0%	
10%-Perzentilwert (p10)			60,0%	
<span style="color: red;">!</span> Das Ergebnis gehört zu den 10% schlechtesten Ergebnissen (10%-Perzentilbereich).				
Ergebnis gesamt	Minimum	Mittelwert	Median	Maximum
(alle Mitgliedskliniken)	0,0%	88,0%	100,0%	100,0%

Abb.: alle teilnehmenden Mitgliedskliniken



3	<b>Sturzprävention</b>
	Eine aspektegeleitete, checklistenunterstützte Einstufung des Sturzrisikos und der Präventionsmaßnahmen ist in der Praxis umgesetzt.
	Die Einstufung wird dokumentiert.
	Stürze von Patienten im Krankenhaus werden erfasst und

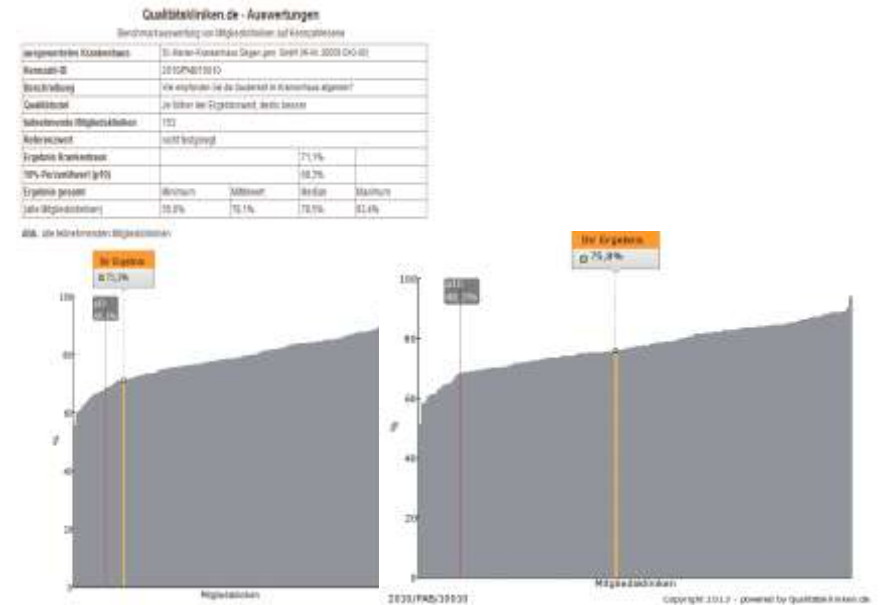
### Fall prevention

- Clinics have to use a checklist to estimate the patients risk to fall
- The estimation has to be documented
- All fall incidents have to be documented and analyzed

## External Presentation



## Internal Benchmarking



Working group together with service provider



## Ethics in a catholic hospital

**Shareholder: Church**

**KTQ/proCumCert certified**

Framework requirements based on a **church corporate culture** at Caritas and Diakonie



## Subjective perception

**We thought that we have everything already....**

- Ethic committee
- Counseling concept
- proCumCert Certification
- Handling of religion and philosophy of life
- Handling of dying and deceased persons
  
- And of course... the bereavement room



After the first self-assessment:  
the clinic met 60% of the  
criteria of Qualitätskliniken.de

... but we have to improve!

**Indicator 2 – inclusion of staff into ethical topics:**

- ethical topics are to be included into the professional development and training plan minimum 1 time per year. -> still to do
- Staff working directly with patients should have the opportunity to take part in a discours minimum 1 time per year -> still to do

**Indicator 4 – Ethical case conferences:**

- There needs to be a trained moderator for the ethical case conferences. Therefor external support from a theologian will be requested.
- In addition to the requests of the platform there will also be an internal analysis of the ethical case confernces

**Indicator 5 - Evaluation of patients intentions:**

- In a first step a process instruction on patient's provision will be developed. The instruction will standardize that every patient has to be asked for a patient's provision and which relatives are to be involved in the evaluation of the patient's intentions. This information will have to be documented.
- Staff trainings to learn how to handle a patient's provision will be integrated in the training program again



## Benefits of being member at Qualitätskliniken.de

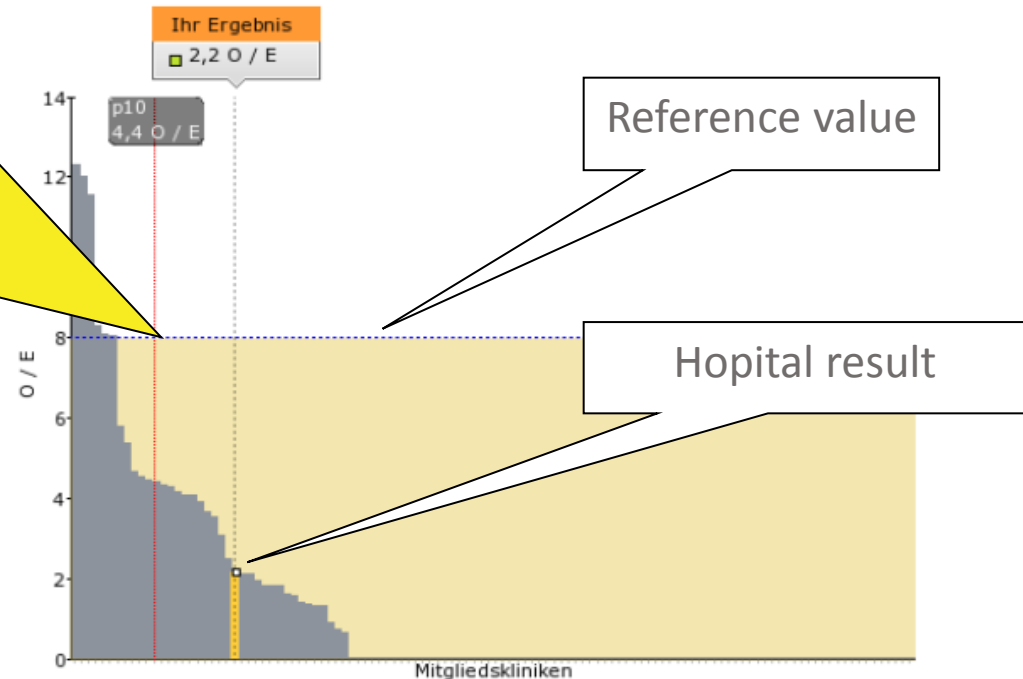
The results of the federal quality measurement can be better understood and interpreted because of the benchmarking tools of Qualitätskliniken.de.

Internal evaluation becomes way easier and development of measures can be conducted and prioritized more reasonable.



ausgewertetes Krankenhaus	Klinikum E			
Fachbereich, Dimension und Leistungsbereich	Somatik / § 137 Indikatoren / 17n2-HÜFT-TEP			
Kennzahl-ID	2012/17N2-HUEFT-TEP/50909			
Beschreibung	Verhältnis der beobachteten zur erwarteten Rate (O / E) an Patienten mit Einschränkung des Gehens bei Entlassung bei allen Patienten den Entlassungsgründen 1, 2, 6, 8, 9			
Qualitätsziel	Je niedriger der Ergebniswert, desto besser			
Mitgliedskliniken mit mindestens 20 Fällen in der Grundgesamtheit	116			
Referenzwert	<= 8,0 O / E (Bundesauswertung, Referenzbereich farbig hinterlegt)			
Ergebnis Krankenhaus	Zähler	Nenner	Ergebnis	mittl. Rang (ges.)
		164	2,2 O / E	105,5 / 129
10%-Perzentilwert (p10)			4,4 O / E	
Ergebnis gesamt (alle Mitgliedskliniken)	Minimum	Mittelwert	Median	Maximum
	0,0 O / E	1,4 O / E	0,0 O / E	28,3 O / E

Abb.: 116 Mitgliedskliniken mit mindestens 20 Fällen in der Grundgesamtheit



If the hospital's result is below the reference value, it is not conspicuous in terms of the federal quality standards.

If the hospital's result is below the 10%-percentile value this information can be used to prioritize projects in order to prevent worse results in the federal benchmarking.

Quality results can be specifically improved with this tool.

# Hygiene

## Hygiene-Indikatoren

## Beispiel für die Erfassung

**Erfassung** Bewertung Übersicht

Die Seite "Erfassung" wurde vollständig erfasst

	2800: Neurologie	1000: Pädiatrie	1200: Neonatologie	3600: Intensivmedizin internistische ITS und operative	3700: 0300: Kardiologie, Angiologie und Pneumologie	3700: 0500: Onkologie/Hämатologie	3700: 3200: Radiologie und Nuklearmedizin	3700: 3100: Psychosomatik und Psychotherapeutische Medizin	3700: 3060 Kinder- und Jugendpsychiatrie und -	2400: Frauenheilkunde v	1300: Kin
<b>H-1 Strukturen</b>	<input checked="" type="checkbox"/>	<input checked="" type="checkbox"/>	<input checked="" type="checkbox"/>	<input checked="" type="checkbox"/>	<input checked="" type="checkbox"/>	<input checked="" type="checkbox"/>	<input checked="" type="checkbox"/>	<input checked="" type="checkbox"/>	<input checked="" type="checkbox"/>	<input checked="" type="checkbox"/>	<input checked="" type="checkbox"/>
Die Hygiene-Kommission tagt mindestens zweimal jährlich.	<input checked="" type="checkbox"/>	<input checked="" type="checkbox"/>	<input checked="" type="checkbox"/>	<input checked="" type="checkbox"/>	<input checked="" type="checkbox"/>	<input checked="" type="checkbox"/>	<input checked="" type="checkbox"/>	<input checked="" type="checkbox"/>	<input checked="" type="checkbox"/>	<input checked="" type="checkbox"/>	<input checked="" type="checkbox"/>
Das Krankenhaus hat ein System für die klinisch-mikrobiologische und infektiologisch-pharmazeutische Beratung etabliert.	<input checked="" type="checkbox"/>	<input checked="" type="checkbox"/>	<input checked="" type="checkbox"/>	<input checked="" type="checkbox"/>	<input checked="" type="checkbox"/>	<input checked="" type="checkbox"/>	<input checked="" type="checkbox"/>	<input checked="" type="checkbox"/>	<input checked="" type="checkbox"/>	<input checked="" type="checkbox"/>	<input checked="" type="checkbox"/>
Beschlüsse der Hygiene-Kommission werden nachvollziehbar umgesetzt.	<input checked="" type="checkbox"/>	<input checked="" type="checkbox"/>	<input checked="" type="checkbox"/>	<input checked="" type="checkbox"/>	<input checked="" type="checkbox"/>	<input checked="" type="checkbox"/>	<input checked="" type="checkbox"/>	<input checked="" type="checkbox"/>	<input checked="" type="checkbox"/>	<input checked="" type="checkbox"/>	<input checked="" type="checkbox"/>
<b>H-2 Händedesinfektion</b>	<input checked="" type="checkbox"/>	<input checked="" type="checkbox"/>	<input checked="" type="checkbox"/>	<input checked="" type="checkbox"/>	<input checked="" type="checkbox"/>	<input checked="" type="checkbox"/>	<input checked="" type="checkbox"/>	<input checked="" type="checkbox"/>	<input checked="" type="checkbox"/>	<input checked="" type="checkbox"/>	<input checked="" type="checkbox"/>
Schulungen zur korrekten Händedesinfektion werden für alle Mitarbeiter durchgeführt.	<input checked="" type="checkbox"/>	<input checked="" type="checkbox"/>	<input checked="" type="checkbox"/>	<input checked="" type="checkbox"/>	<input checked="" type="checkbox"/>	<input checked="" type="checkbox"/>	<input checked="" type="checkbox"/>	<input checked="" type="checkbox"/>	<input checked="" type="checkbox"/>	<input checked="" type="checkbox"/>	<input checked="" type="checkbox"/>
Eine Vorgehensweise für Routinekontrollen der korrekten Durchführung der Händedesinfektion ist in der Praxis umgesetzt.	<input checked="" type="checkbox"/>	<input checked="" type="checkbox"/>	<input checked="" type="checkbox"/>	<input checked="" type="checkbox"/>	<input checked="" type="checkbox"/>	<input checked="" type="checkbox"/>	<input checked="" type="checkbox"/>	<input checked="" type="checkbox"/>	<input checked="" type="checkbox"/>	<input checked="" type="checkbox"/>	<input checked="" type="checkbox"/>
Über die durchgeführten Mitarbeiter-Schulungen und Kontrollen bestehen Nachweise.	<input checked="" type="checkbox"/>	<input checked="" type="checkbox"/>	<input checked="" type="checkbox"/>	<input checked="" type="checkbox"/>	<input checked="" type="checkbox"/>	<input checked="" type="checkbox"/>	<input checked="" type="checkbox"/>	<input checked="" type="checkbox"/>	<input checked="" type="checkbox"/>	<input checked="" type="checkbox"/>	<input checked="" type="checkbox"/>
<b>H-3 Berichterstattung</b>	<input checked="" type="checkbox"/>	<input checked="" type="checkbox"/>	<input checked="" type="checkbox"/>	<input checked="" type="checkbox"/>	<input checked="" type="checkbox"/>	<input checked="" type="checkbox"/>	<input checked="" type="checkbox"/>	<input checked="" type="checkbox"/>	<input checked="" type="checkbox"/>	<input checked="" type="checkbox"/>	<input checked="" type="checkbox"/>
Für die Infektionsdaten sowie daraus abzuleitende Maßnahmen liegen schriftliche Bewertungen vor.	<input checked="" type="checkbox"/>	<input checked="" type="checkbox"/>	<input checked="" type="checkbox"/>	<input checked="" type="checkbox"/>	<input checked="" type="checkbox"/>	<input checked="" type="checkbox"/>	<input checked="" type="checkbox"/>	<input checked="" type="checkbox"/>	<input checked="" type="checkbox"/>	<input checked="" type="checkbox"/>	<input checked="" type="checkbox"/>
<b>H-4 Aufbereitung</b>	<input checked="" type="checkbox"/>	<input checked="" type="checkbox"/>	<input checked="" type="checkbox"/>	<input checked="" type="checkbox"/>	<input checked="" type="checkbox"/>	<input checked="" type="checkbox"/>	<input checked="" type="checkbox"/>	<input checked="" type="checkbox"/>	<input checked="" type="checkbox"/>	<input checked="" type="checkbox"/>	<input checked="" type="checkbox"/>
Der Bereich der Aufbereitung und Sterilisation von Medizinproduktion wird jährlich von einer fachkundigen Person, (z.B. Hygienefachkraft) begangen. Der Bericht liegt vor. - Oder - Einrichtungen mit Versorgung durch einen externen Dienstleister.	<input checked="" type="checkbox"/>	<input checked="" type="checkbox"/>	<input checked="" type="checkbox"/>	<input checked="" type="checkbox"/>	<input checked="" type="checkbox"/>	<input checked="" type="checkbox"/>	<input checked="" type="checkbox"/>	<input checked="" type="checkbox"/>	<input checked="" type="checkbox"/>	<input checked="" type="checkbox"/>	<input checked="" type="checkbox"/>
Es liegt ein aktuell gültiges Zertifikat einschließlich Auditbericht für DIN EN ISO 13485:2007 vor.	<input checked="" type="checkbox"/>	<input checked="" type="checkbox"/>	<input checked="" type="checkbox"/>	<input checked="" type="checkbox"/>	<input checked="" type="checkbox"/>	<input checked="" type="checkbox"/>	<input checked="" type="checkbox"/>	<input checked="" type="checkbox"/>	<input checked="" type="checkbox"/>	<input checked="" type="checkbox"/>	<input checked="" type="checkbox"/>
Der Begehungsbericht bzw. Auditbericht wird in der Hygienekommission beraten	<input checked="" type="checkbox"/>	<input checked="" type="checkbox"/>	<input checked="" type="checkbox"/>	<input checked="" type="checkbox"/>	<input checked="" type="checkbox"/>	<input checked="" type="checkbox"/>	<input checked="" type="checkbox"/>	<input checked="" type="checkbox"/>	<input checked="" type="checkbox"/>	<input checked="" type="checkbox"/>	<input checked="" type="checkbox"/>



### Beispiel für die Bewertung

Abteilung	3700: 3200: Radiologie und Nuklearmedizin	3700: 3100: Psychosomatik und Psychotherapeutische Medizin	3700: 3060 Kinder- und Jugendpsychiatrie und -	2400: Frauenheilkunde und Geburtshilfe	1300: Kinderchirurgie	2700: Augenheilkunde	2600: Hals-, Nasen-, Ohrenheilkunde	3700: 1500: Nasen-, Viszeralchirurgie	3700: 2000: Gefäß- und Thoraxchirurgie	2316: Unfallchirurgie und Orthopädie	Abteilungen mit erfüllten Indikatoren	Anteile	Stufe 1, 2, 3	VA/SOP	Ext. Audit	Punkte
✓	✓	✓	✓	✓	✓	✓	✓	✓	✓	✓	16	100%	3	<input checked="" type="checkbox"/>	<input checked="" type="checkbox"/>	100
✓	✓	✓	✓	✓	✓	✓	✓	✓	✓	✓	16	100%	3	<input checked="" type="checkbox"/>	<input checked="" type="checkbox"/>	100
✓	✓	✓	✓	✓	✓	✓	✓	✓	✓	✓	16	100%	3	<input checked="" type="checkbox"/>	<input checked="" type="checkbox"/>	100
✓	✓	✓	✓	✓	✓	✓	✓	✓	✓	✓	16	100%	3	<input checked="" type="checkbox"/>	<input checked="" type="checkbox"/>	100
✓	✓	✓	✓	✓	✓	✓	✓	✓	✓	✓	16	100%	3	<input checked="" type="checkbox"/>	<input checked="" type="checkbox"/>	100
✓	✓	✓	✓	✓	✓	✓	✓	✓	✓	✓	16	100%	3	<input checked="" type="checkbox"/>	<input checked="" type="checkbox"/>	100
✓	✓	✓	✓	✓	✓	✓	✓	✓	✓	✓	16	100%	3	<input checked="" type="checkbox"/>	<input checked="" type="checkbox"/>	100

The maximum score of 100 points can only be reached if the criteria are verified via an external audit (ISO, KTQ).  
Otherwise score is 60 points.

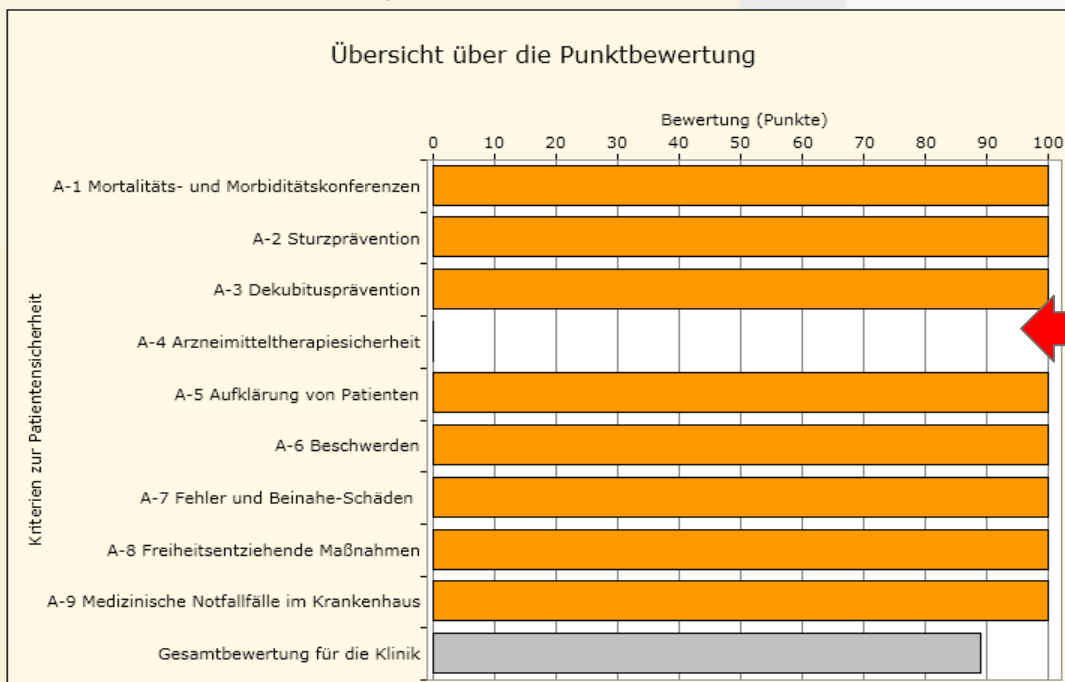
# Ergebnis QD II Gesamtübersicht/Export

Zahl der Fachabteilungen: 16

	Gesamtpunkte	Proz. Anteil
<b>A</b> Indikatoren aller Abteilungen	800	88,89%
<b>H</b> Hygiene-Indikatoren	700	100,00%
<b>O</b> Indikatoren für operative Abteilungen	740	82,22%
<b>Gesamtbewertung für die Klinik</b>	<b>2240</b>	
	<b>Qualitätsindex</b>	<b>90,37%</b>

Export...

Übersicht A: Indikatoren für alle Abteilungen



Example:  
clinic has  
no software to check  
drug compatibility  
(recommended by  
Aktionsbündnis  
Patientensicherheit)

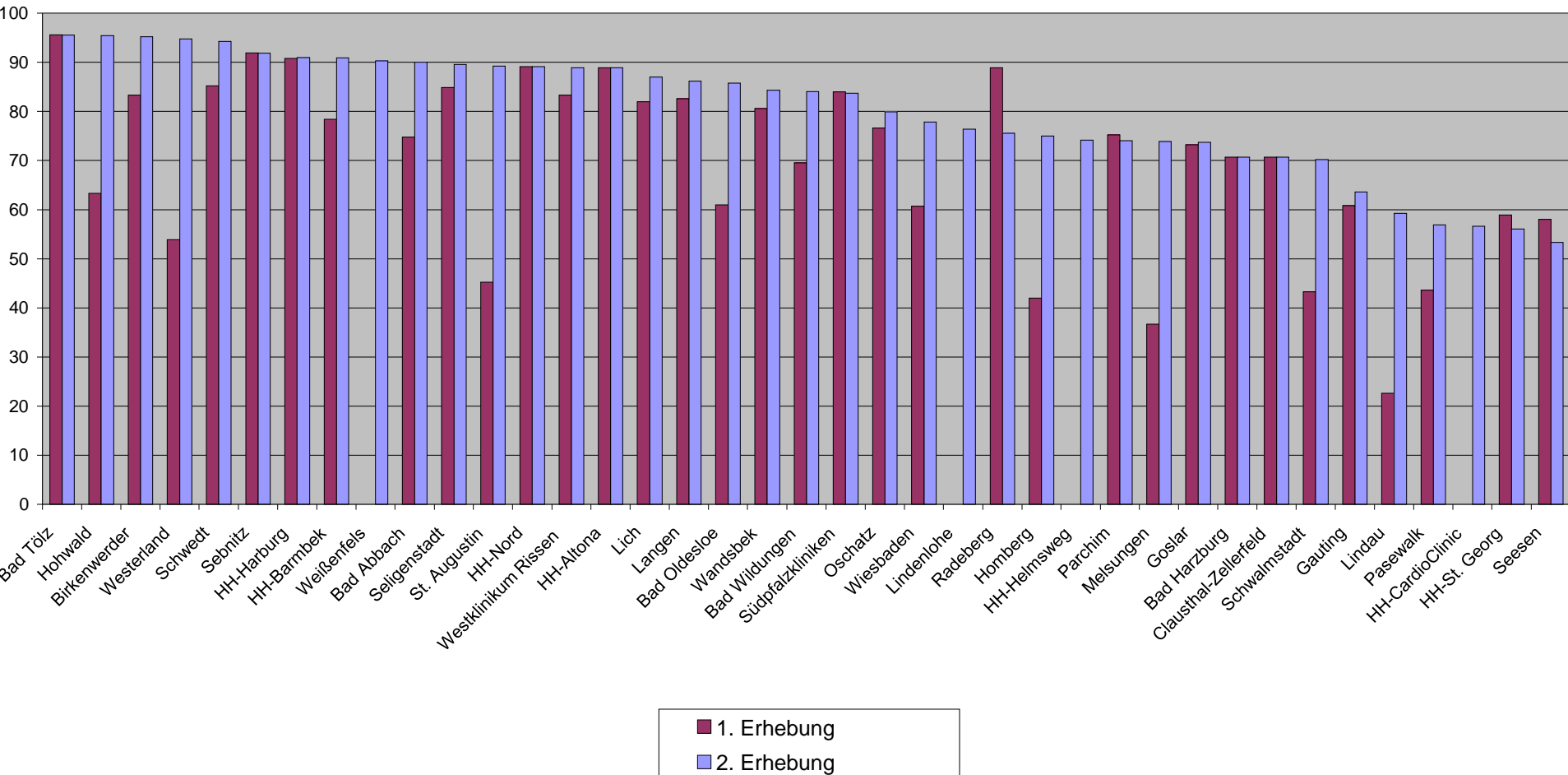
## Benefits of being member at Qualitätskliniken.de using the example of **Patient Safety**

### Conclusion:

- **The dimension patient safety** is a feasible tool to implement the recommendations of the Aktionsbündnis Patientensicherheit. With this method it is possible to reach a widespread integration.
- The corresponding audits create a good impetus.
- Alltogether the dimension and the method is an important part to build a risk management in a hospital.

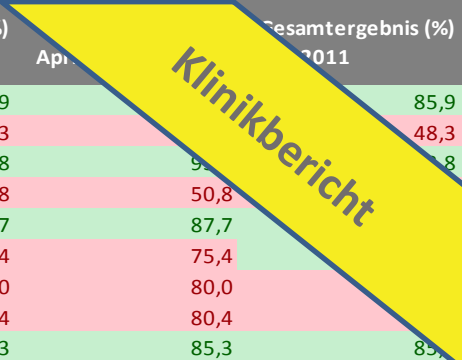
# Shown Improvements in patient safety

Ergebnisse 1. und 2. Erhebung Patientensicherheit im Vergleich nach Gesamtwert (in %)



# Shown improvements In Patient safety July 2010 – May 2011

Krankenhaus	Gesamtergebnis (%) Juli 2010	Gesamtergebnis (%) Februar 2011	Gesamtergebnis (%) März 2011	April 2011	Gesamtergebnis (%) Mai 2011
	77,0	85,9	85,9	85,9	85,9
	48,3	48,3	48,3	48,3	48,3
	57,0	93,8	93,8	93,8	93,8
	51,0	50,8	50,8	50,8	50,8
	71,0	87,7	87,7	87,7	87,7
	75,0	75,4	75,4	75,4	75,4
	75,0	75,0	80,0	80,0	80,0
	57,0	80,4	80,4	80,4	80,4
	82,0	85,3	85,3	85,3	85,3
		84,9	84,9	84,9	88,0
	91,0	91,3	91,3	91,3	91,3
	54,0	54,3	54,3	54,3	54,3
	78,0	77,5	86,5	86,5	86,5
	72,0	88,3	88,3	88,3	88,3
	85,0	85,2	85,2	85,2	85,2
	68,0	85,7	85,7	85,7	85,7
		76,7	76,7	87,8	87,8
		90,1	90,1	90,1	90,1
	72,0	81,7	81,7	91,7	91,7
	24,0	53,5	66,5	66,5	66,5
	86,0	85,9	85,9	85,9	85,9
	77,0	86,4	86,4	86,4	86,4
	66,0	90,2	90,2	90,2	90,2
	50,0	69,1	66,2	84	84
	68,0	85,7	85,7	85,7	85,7
	80,0	91,7	91,7	91,7	91,7
	68,0	91,7	91,7	95,4	95,4
		83,9	83,9	83,9	88,0
		71,3	71,3	91	91
	78,0	77,7	77,7	84	84
	94,0	93,8	93,8	93,8	93,8
	73,0	73,4	73,4	86	86
	67,0	95,8	95,8	95,8	95,8
	41,0	65,2	65,2	65,2	85,2
	53,0	87,8	87,8	87,8	87,8
	86,3	86,3	86,3	86,3	86,3
	75,0	85,0	85,0	85,0	85,0
	87,0	87,2	87,2	87,2	87,2
		84,3	84,3	84,3	88,0
	84,0	83,6	83,6	83,6	83,6
	76,0	87,4	87,4	87,4	87,4
	37,0	70,6	78,9	91,4	91,4



- Privatrechnung
- Arzt-Suche
- Arzneimittel-Suche
- Krankenhaus-Suche



### Gemeine Krankenhaus-Suche

ereren Krankenhaus-Suche  
n Sie einen Überblick zu  
ankenhäusern Deutsch-

Krankenhaussuche

### Qualitätspartner

Dieses Krankenhaus  
ist Qualitätspartner  
der PKV.

### Qualitätsbericht

Herunterladen

Asklepios Kliniken Hamburg GmbH

**Bettenkapazität des gesamten Krankenhauses:**  
637

[Wählen Sie weitere Informationen zum Krankenhaus](#)



Willkommen im Mitgliederbereich von Qualitätskliniken.de,

Herr Dr. med. Klaus Piwernetz!

## Verfahren und Lieferungen

### Projekt 1: Somatische Leistungsbereiche

#### Medizinische Qualität - Verfahren nach § 137a SGB V

freigegebene Lieferung	Jahr	gültig bis	freigegeben am	letzte Lieferung	Jahr	gültig bis	aktueller Status	Kommentar
05.08.2011	2010	05.08.2012	24.08.2011					

#### Medizinische Qualität - Verfahren nach § 21 KHentgG

freigegebene Lieferung	Jahr	gültig bis	freigegeben am	letzte Lieferung	Jahr	gültig bis	aktueller Status	Kommentar
17.08.2011	2010	17.08.2012	23.08.2011					

#### Patientensicherheitsbefragung

freigegebene Lieferung	Jahr	gültig bis	freigegeben am	letzte Lieferung	Jahr	gültig bis	aktueller Status	Kommentar
05.09.2011	2012	05.09.2014	22.09.2011					

#### Patientenzufriedenheitsbefragung

freigegebene Lieferung	Jahr	gültig bis	freigegeben am	letzte Lieferung	Jahr	gültig bis	aktueller Status	Kommentar
30.06.2010	2010	30.06.2013	27.05.2010					

#### Einweiserzufriedenheitsbefragung

freigegebene Lieferung	Jahr	gültig bis	freigegeben am	letzte Lieferung	Jahr	gültig bis	aktueller Status	Kommentar
31.03.2011	2012	31.03.2014	23.05.2011					

#### Hinweis:

In den übermittelten Daten der Klinik/en, für die Sie uns als Ansprechpartner/in genannt wurden, liegen 5 Fachabteilungen vor, die nicht bundesweit einheitlich kodiert wurden.

Bitte folgen Sie [diesem Link](#), um diesen Fachabteilungen bundesweit einheitliche Codes zuzuweisen.

Bitte beachten Sie den letzten Termin für eine Zuweisung der Fachabteilungskodes in diesem Monat am

## Contact details

Christian Lautner

4QD – Qualitätskliniken.de GmbH  
Friedrichstraße 60  
10117 Berlin

Tel: 030 32503650

Email: [c.lautner@qualitaetskliniken.de](mailto:c.lautner@qualitaetskliniken.de)

Thank you

